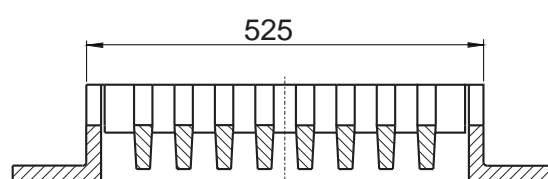
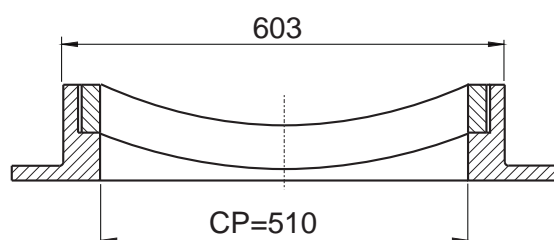
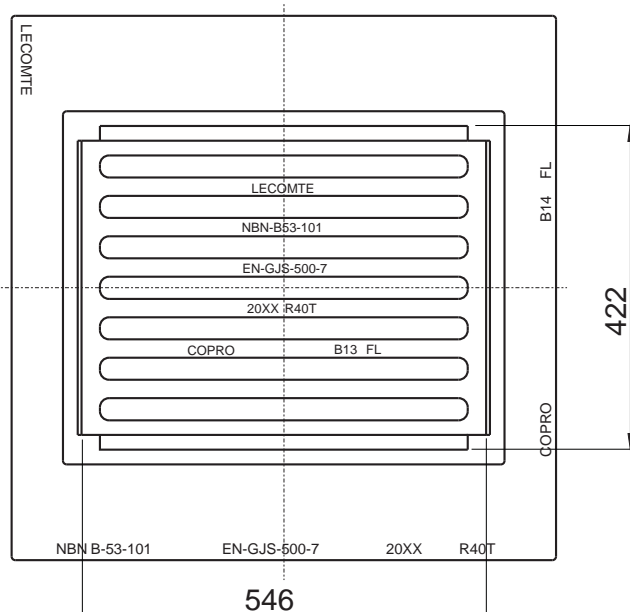


## B14 Bouche d'égout - rioolmond

NBN B 53-101 par / door **COPRO**  
Pour la voirie, l'industrie et le bâtiment.  
Voor wegen, industrie en bouw.



- NBN B 53-101 par **COPRO**
- "Ponts & Chaussées"
- Grille incurvée
- Barreaux rectangulaires
- Fonte nodulaire GJS 500-7 selon EN1563

- NBN B 53-101 door **COPRO**
- "Bruggen & wegen"
- Gebogen rooster
- Rechthoekige baren
- Nodulair gietijzer GJS 500-7 volgens EN1563

RÉFÉRENCE	KG	RÉSISTANCE	ABSORPTION
<b>B14</b>	122	<b>40T</b>	31,8 dm <sup>2</sup>

REFERENTIE	KG	WEERSTAND	OPSLORPING
<b>B14</b>	122	<b>40T</b>	31,8 dm <sup>2</sup>

La validité de la fiche technique peut être vérifiée sur le site de COPRO ([www.copro.eu](http://www.copro.eu))  
De geldigheid van deze technische fiche kan worden nagekeken op de website van COPRO ([www.copro.eu](http://www.copro.eu))