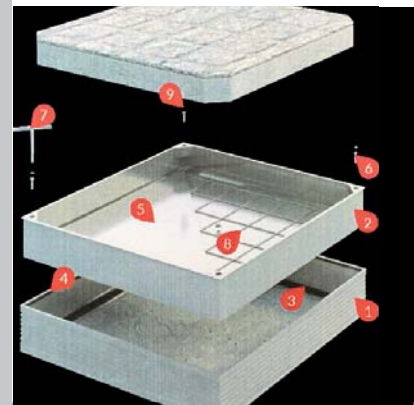




www.fondatel.com

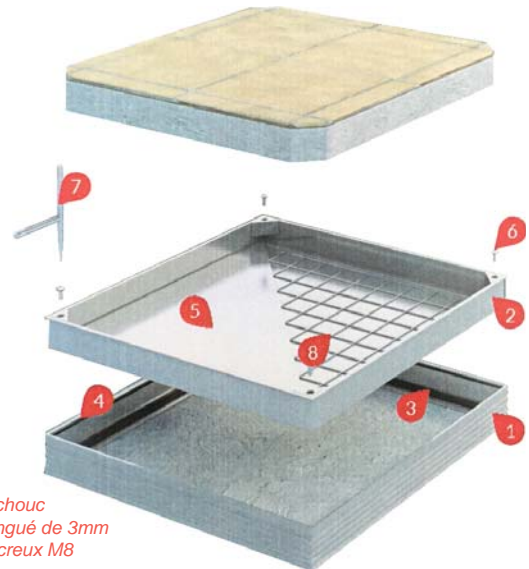
ALUSOL

Regards de visite à remplir de qualité
pour toutes les applications

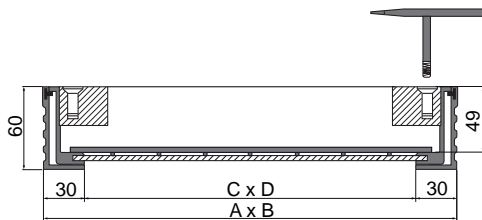


ALUSOL LIGHT H60*

*remplace la gamme ST ALU



1. cadre
2. couvercle
3. joint EPDM
4. T-joint en caoutchouc
5. fond en acier zingué de 3mm
6. vis inox 6 pans creux M8
7. clef de levage
8. armature en treillis soudé



CHASSIS DE VISITE



125kN*

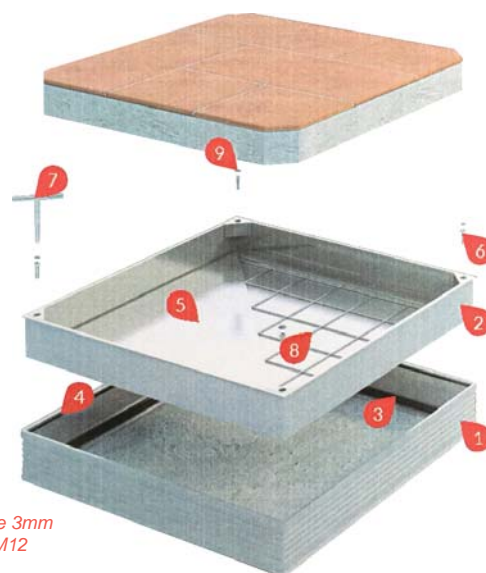
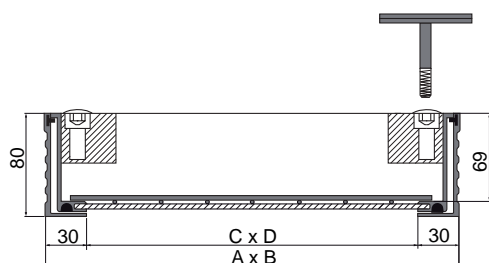
Caractéristiques techniques

- Cadre et couvercle en aluminium extrudé.
- Alusol Light 300 et 400: 2 points de levage et 2 clefs
- Alusol Light ≥ 500 : 4 points de levage et 4 clefs
- Pour carrelage.
- Hauteur du cadre: 60 mm.
- Hauteur de remplissage: 49mm. Attention, de cette dimension, il y a lieu de déduire l'épaisseur du treillis de ferrailage soit 10 mm.
- Etanche aux odeurs et eaux de ruissellement. Couvercle muni d'un joint EPDM sur la face de pose et d'un joint caoutchouc sur le rebord, qui empêche l'encrassement entre le cadre et le couvercle.
- Couvercle muni d'une armature en treillis soudé.
- Fond du couvercle en acier galvanisé de 3 mm d'épaisseur.
- *Charges maximales avec un remplissage de 40 mm de béton minimum:
 - 125 kN pour les dimensions de 300X300 à 600X600 mm
 - 70 kN pour les dimensions > 600x600mm

Référence	Dimensions (mm)		Poids (Kg) Total	Prix h.t. Euro
	A x B	C x D		
ALUSOL LIGHT H60/300 836630	300 x 300	240 x 240	4,26	
ALUSOL LIGHT H60/400 836640	400 x 400	340 x 340	6,59	
ALUSOL LIGHT H60/500 836650	500 x 500	440 x 440	9,83	
ALUSOL LIGHT H60/600 836660	600 x 600	540 x 540	13,48	
ALUSOL LIGHT H60/700 836670	700 x 700	640 x 640	17,82	
ALUSOL LIGHT H60/800 836680	800 x 800	740 x 740	22,46	
ALUSOL LIGHT H60/900 836690	900 x 900	840 x 840	27,79	
ALUSOL LIGHT H60/1000 836610	1000 x 1000	940 x 940	33,70	

ALUSOL LIGHT H80*

*remplace la gamme SK80



1. cadre
2. couvercle
3. joint EPDM
4. T-joint en caoutchouc
5. fond en acier zingué de 3mm
6. vis inox 6 pans creux M12
7. clef de levage
8. armature en treillis soudé
9. capuchon en plastique

CHASSIS DE VISITE



125kN*

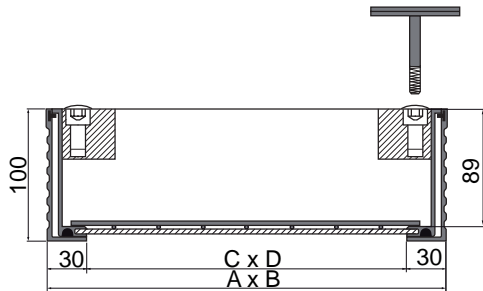
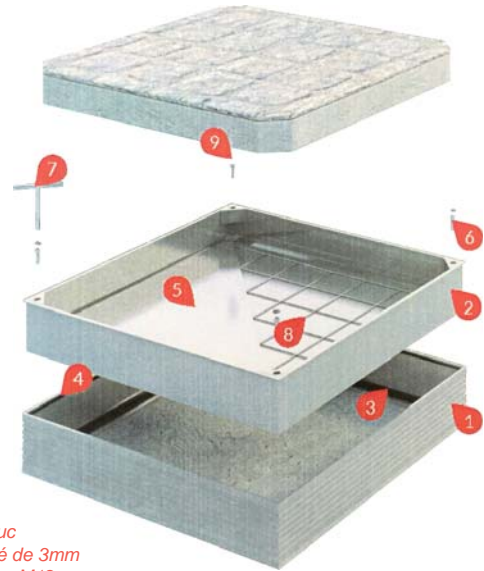
Caractéristiques techniques

- Cadre et couvercle en aluminium extrudé.
- Alusol Light 300 et 400: 2 points de levage et 2 clefs
- Alusol Light \geq 500: 4 points de levage et 4 clefs
- Pour carrelage ou pavés.
- Hauteur du cadre: 80 mm.
- Hauteur de remplissage: 69mm. Attention, de cette dimension, il y a lieu de déduire l'épaisseur du treillis de ferrailage soit 10 mm.
- Etanche aux odeurs et eaux de ruissellement. Couvercle muni d'un joint EPDM sur la face de pose et d'un joint caoutchouc sur le rebord, qui empêche l'encrassement entre le cadre et le couvercle.
- Couvercle muni d'une armature en treillis soudé.
- Fond du couvercle en acier galvanisé de 3 mm d'épaisseur.
- *Charges maximales avec un remplissage de 40 mm de béton minimum:
 - 125 kN pour les dimensions de 300x300 à 600x600 mm
 - 70 kN pour les dimensions $>$ 600x600mm

Référence	Dimensions (mm)		Poids (Kg) Total	Prix h.t. Euro
	A x B	C x D		
ALUSOL LIGHT H80/300 836830	300 x 300	240 x 240	4,60	
ALUSOL LIGHT H80/400 836840	400 x 400	340 x 340	7,04	
ALUSOL LIGHT H80/500 836850	500 x 500	440 x 440	10,39	
ALUSOL LIGHT H80/600 836860	600 x 600	540 x 540	14,15	
ALUSOL LIGHT H80/700 836870	700 x 700	640 x 640	18,60	
ALUSOL LIGHT H80/800 836880	800 x 800	740 x 740	23,35	
ALUSOL LIGHT H80/900 836890	900 x 900	840 x 840	28,80	
ALUSOL LIGHT H80/1000 836810	1000 x 1000	940 x 940	34,82	

ALUSOL LIGHT H100*

*remplace la gamme SK100/SK120



1. cadre
2. couvercle
3. joint EPDM
4. T-joint en caoutchouc
5. fond en acier zingué de 3mm
6. vis inox 6 pans creux M12
7. clef de levage
8. armature en treillis soudé
9. capuchon en plastique

CHASSIS DE VISITE



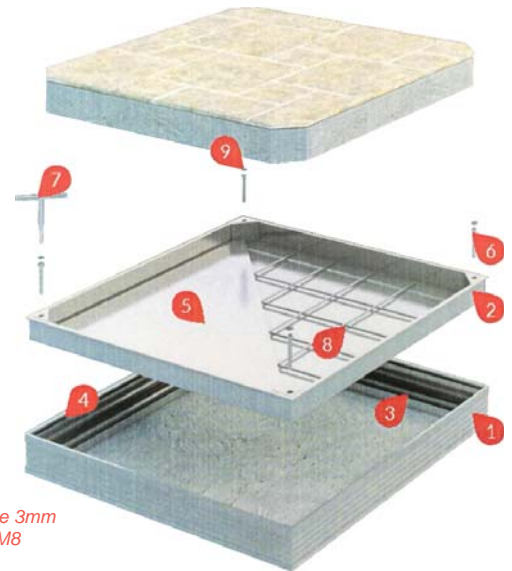
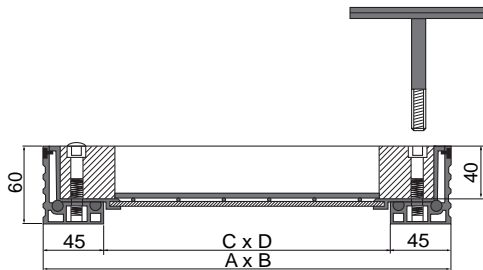
125kN*

Caractéristiques techniques

- Cadre et couvercle en aluminium extrudé.
- Alusol Light 300 et 400: 2 points de levage et 2 clefs
- Alusol Light ≥ 500 : 4 points de levage et 4 clefs
- Pour pavés.
- Hauteur du cadre: 100mm.
- Hauteur de remplissage: 89mm. Attention, de cette dimension, il y a lieu de déduire l'épaisseur du treillis de ferrailage soit 10 mm.
- Etanche aux odeurs et eaux de ruissellement. Couvercle muni d'un joint EPDM sur la face de pose et d'un joint caoutchouc sur le rebord, qui empêche l'encrassement entre le cadre et le couvercle.
- Couvercle muni d'une armature en treillis soudé.
- Fond du couvercle en acier galvanisé de 3 mm d'épaisseur.
- *Charges maximales avec un remplissage de 40 mm de béton minimum:
 - 125 kN pour les dimensions de 300X300 à 600X600 mm
 - 70 kN pour les dimensions > 600x600mm

Référence	Dimensions (mm)		Poids (Kg) Total	Prix h.t. Euro
	A x B	C x D		
ALUSOL LIGHT H100/300 836130	300 x 300	240 x 240	5,13	
ALUSOL LIGHT H100/400 836140	400 x 400	340 x 340	7,74	
ALUSOL LIGHT H100/500 836150	500 x 500	440 x 440	11,28	
ALUSOL LIGHT H100/600 836160	600 x 600	540 x 540	15,21	
ALUSOL LIGHT H100/700 836170	700 x 700	640 x 640	19,84	
ALUSOL LIGHT H100/800 836180	800 x 800	740 x 740	24,76	
ALUSOL LIGHT H100/900 836190	900 x 900	840 x 840	30,39	
ALUSOL LIGHT H100/1000 836110	1000 x 1000	940 x 940	36,85	

ALUSOL PRO H60



1. cadre
2. couvercle
3. double joint EPDM
4. T-joint en caoutchouc
5. fond en acier zingué de 3mm
6. vis inox 6 pans creux M8
7. clef de levage
8. armature en treillis soudé
9. capuchon en plastique

CHASSIS DE VISITE



250kN*

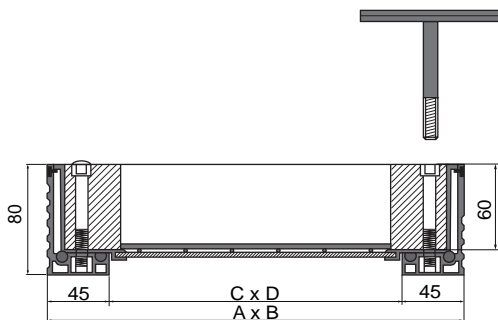
Caractéristiques techniques

- Cadre et couvercle en aluminium extrudé.
- Equipé de 4 points de levages et de 4 clefs
- Pour carrelage
- Hauteur du cadre: 60 mm.
- Hauteur de remplissage: 40mm. Attention, de cette dimension, il y a lieu de déduire l'épaisseur du treillis de ferrailage soit 10 mm.
- Etanche au gaz, aux odeurs et eaux de ruissellement. Couvercle muni d'un double joint EPDM sur la face de pose et d'un joint caoutchouc sur le rebord, qui empêche l'encrassement entre le cadre et le couvercle.
- Couvercle vissé dans le cadre.
- Couvercle muni d'une armature en treillis soudé.
- Fond du couvercle en acier galvanisé de 3 mm d'épaisseur.
- *Charges maximales avec un remplissage de 40 mm de béton minimum:
 - 250 kN pour les dimensions de 300X300 à 600X600 mm
 - 150 kN pour les dimensions > 600X600 mm

Référence	Dimensions (mm)		Poids (Kg) Total	Prix h.t. Euro
	A x B	C x D		
ALUSOL PRO H60/300 837630	300 x 300	210 x 210	4,98	
ALUSOL PRO H60/400 837640	400 x 400	310 x 310	7,57	
ALUSOL PRO H60/500 837650	500 x 500	410 x 410	10,75	
ALUSOL PRO H60/600 837660	600 x 600	510 x 510	13,09	
ALUSOL PRO H60/700 837670	700 x 700	610 x 610	18,61	
ALUSOL PRO H60/800* 837680	800 x 800	710 x 710	23,19	
ALUSOL PRO H60/900* 837690	900 x 900	810 x 810	28,47	
ALUSOL PRO H60/1000* 837610	1000 x 1000	910 x 910	36,58	

*disponible sur demande

ALUSOL PRO H80



1. cadre
2. couvercle
3. double joint EPDM
4. T-joint en caoutchouc
5. fond en acier zingué de 3mm
6. vis inox 6 pans creux M8
7. clef de levage
8. armature en treillis soudé
9. capuchon en plastique

CHASSIS DE VISITE



250kN*

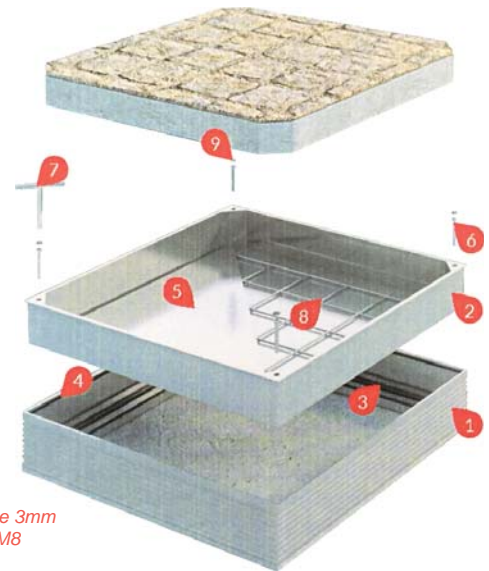
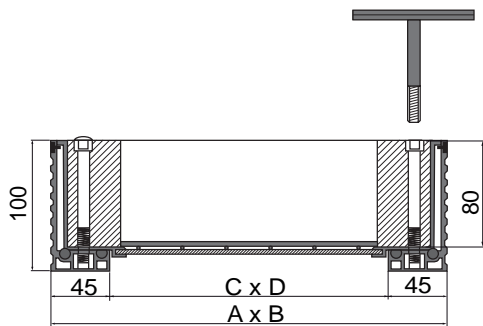
Caractéristiques techniques

- Cadre et couvercle en aluminium extrudé.
- Equipé de 4 points de levages et de 4 clefs
- Pour carrelage ou pavés.
- Hauteur du cadre: 80 mm.
- Hauteur de remplissage: 60mm. Attention, de cette dimension, il y a lieu de déduire l'épaisseur du treillis de ferrailage soit 10 mm.
- Etanche au gaz, aux odeurs et eaux de ruissellement. Couvercle muni d'un double joint EPDM sur la face de pose et d'un joint caoutchouc sur le rebord, qui empêche l'encrassement entre le cadre et le couvercle.
- Couvercle vissé dans le cadre.
- Couvercle muni d'une armature en treillis soudé.
- Fond du couvercle en acier galvanisé de 3 mm d'épaisseur.
- *Charges maximales avec un remplissage de 40 mm de béton minimum:
 - 250 kN pour les dimensions de 300X300 à 600X600 mm
 - 150 kN pour les dimensions > 600X600 mm

Référence	Dimensions (mm)		Poids (Kg) Total	Prix h.t. Euro
	A x B	C x D		
ALUSOL PRO H80/300 837830	300 x 300	210 x 210	5,58	
ALUSOL PRO H80/400 837840	400 x 400	310 x 310	8,34	
ALUSOL PRO H80/500 837850	500 x 500	410 x 410	11,65	
ALUSOL PRO H80/600 837860	600 x 600	510 x 510	13,99	
ALUSOL PRO H80/700 837870	700 x 700	610 x 610	19,81	
ALUSOL PRO H80/800* 837880	800 x 800	710 x 710	24,29	
ALUSOL PRO H80/900* 837890	900 x 900	810 x 810	29,97	
ALUSOL PRO H80/1000* 837810	1000 x 1000	910 x 910	38,08	

*disponible sur demande

ALUSOL PRO H100



1. cadre
2. couvercle
3. double joint EPDM
4. T-joint en caoutchouc
5. fond en acier zingué de 3mm
6. vis inox 6 pans creux M8
7. clef de levage
8. armature en treillis soudé
9. capuchon en plastique

CHASSIS DE VISITE



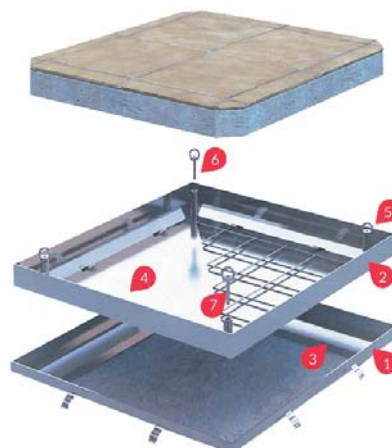
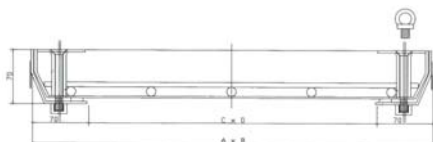
250kN*

Caractéristiques techniques

- Cadre et couvercle en aluminium extrudé.
- Equipé de 4 points de levages et de 4 clefs
- Pour carrelage ou pavés.
- Hauteur du cadre: 100 mm.
- Hauteur de remplissage: 80mm. Attention, de cette dimension, il y a lieu de déduire l'épaisseur du treillis de ferrailage soit 10 mm.
- Etanche au gaz, aux odeurs et eaux de ruissellement. Couvercle muni d'un double joint EPDM sur la face de pose et d'un joint caoutchouc sur le rebord, qui empêche l'encrassement entre le cadre et le couvercle.
- Couvercle vissé dans le cadre.
- Couvercle muni d'une armature en treillis soudé.
- Fond du couvercle en acier galvanisé de 3 mm d'épaisseur.
- *Charges maximales avec un remplissage de 40 mm de béton minimum:
 - 250 kN pour les dimensions de 300X300 à 600X600 mm
 - 150 kN pour les dimensions > 600X600 mm

Référence	Dimensions (mm)		Poids (Kg) Total	Prix h.t. Euro
	A x B	C x D		
ALUSOL PRO H100/300 837130	300 x 300	210 x 210	6,18	
ALUSOL PRO H100/400 837140	400 x 400	310 x 310	8,94	
ALUSOL PRO H100/500 837150	500 x 500	410 x 410	12,55	
ALUSOL PRO H100/600 837160	600 x 600	510 x 510	15,19	
ALUSOL PRO H100/700 837170	700 x 700	610 x 610	21,31	
ALUSOL PRO H100/800 837180	800 x 800	710 x 710	26,09	
ALUSOL PRO H100/900 837190	900 x 900	810 x 810	31,87	
ALUSOL PRO H100/1000 837110	1000 x 1000	910 x 910	40,10	

ALUSOL INOX



1. cadre
2. couvercle
3. joint EPDM
4. plaque inox 3mm
5. vis inox M10
6. clef de levage
7. renforcement

CHASSIS DE VISITE

Caractéristiques techniques

disponible sur demande
(prévoir un délai de 5 à 7 semaines).

- Cadre et couvercle réalisés en acier inoxydable de 3 mm d'épaisseur.
- Livré avec anneaux de levage.
- Hauteur du cadre en fonction de la dimension.
- Etanche au gaz, odeurs et eaux de ruissellement. Couvercle muni d'un joint EPDM sur la face de pose.
- Couvercle vissé dans le cadre.
- Couvercle muni d'une armature en treillis soudé de \varnothing 10 mm.
- Cadre équipé de pattes pour un scellement efficace.
- Spécialement conçu pour l'industrie alimentaire ou autre domaine où l'inox est requis.
- Charge maximale avec un remplissage de 40 mm de béton minimum: 125 kN.

Référence	Dimensions (mm)			Poids (Kg)
	A x B	C x D	H	Total
ALUSOL INOX 300	300 x 300	160 x 160	70	9,50
ALUSOL INOX 400	400 x 400	260 x 260	70	15,00
ALUSOL INOX 500	500 x 500	360 x 360	70	19,00
ALUSOL INOX 600	600 x 600	440 x 440	85	24,00
ALUSOL INOX 700	700 x 700	540 x 540	85	30,00
ALUSOL INOX 800	800 x 800	620 x 620	100	41,00
ALUSOL INOX 900	900 x 900	720 x 720	100	49,00
ALUSOL INOX 1000	1000 x 1000	820 x 820	100	58,00



- Lieux accessibles aux piétons et aux cyclistes.



- parkings et lieux accessibles aux voitures.



- parkings et lieux accessibles aux voitures et poids lourds.

FL FONDATEL

www.fondatel.com
Tél 00 32 64 23 63 21
Fax 00 32 64 33 67 59
Email: seneffe@fondatel.com

FONDATEL n'est pas responsable des fautes d'impression et se réserve le droit d'adapter à tout moment les prix ainsi que les caractéristiques techniques sans avis préalable. Les couleurs peuvent différer des images. Les prix affichés dans ce catalogue sont fournis sans engagement de notre part et sont hors TVA. Pour obtenir les derniers prix d'application, nous consulter.