

RFG 75XX

Geulroosters C250



EN124-2 door



BESCHRIJVING

Geulrooster zonder kader C250

VOORDELEN VAN HET PRODUCT

Stilte en stabiliteit

- Inleghoogte: 27 mm
- Lengte rooster: 750 mm
- Uitsparing (halve maan) voorzien aan uiteinden van het rooster voor een eventuele mechanische kettingverbinding (met product EI-Chain).
- Maximale ruimte tussen de staven: < 20 mm

Plaatsingsinstructies

- Opening tussen de baren < 20mm: rolstoel en fiets vriendelijk

MATERIAAL

Nodulair gietijzer GJS 500-7 volgens EN1563

CERTIFICIERING DOOR DERDE PARTIJ

Certificatie EN124-2 door COPRO

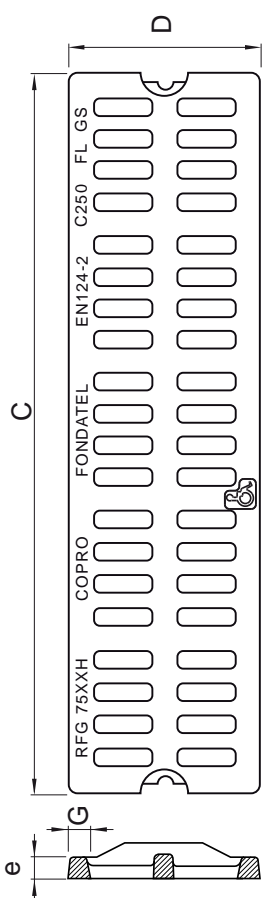
PLAATS VAN INSTALLATIE

Groep 3, Klasse C250 → zie EN124-1.

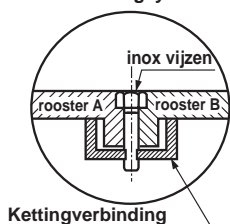
Voor de afdekkingsinrichtingen die geplaatst worden in de zone van de straatgreppel langs de voetpaden en die, gemeten vanaf de boordsteen van het voetpad, maximum tot 0,5 m in de rijweg en tot 0,2 m in het voetpad liggen.

OPTIES

- Langsligger voor rooster 750 mm (2 langsligger per rooster voorzien)
- Kettingverbinding (EI Chain)



Verbindingsysteem



REFERENTIE	ARTICLE NR	AFMETINGEN				KG	OPSLORPING OPPERVLAK	VER- PAK.
		C	D	e	G			
RFG 7520	846752	750	200	27	25	16	4,5 dm ²	50
RFG 7525	846725	750	250	27	25	19,5	6,4 dm ²	45
RFG 7530							zie fiche RFG 7530	
RFG 7535	846735	750	350	27	25	25	10,2 dm ²	30
RFG 7540	846754	750	400	27	25	34	12,1 dm ²	30
RFG 7550	846755	750	500	27	25	45	14,8 dm ²	20
RFG 7560	846756	750	600	27	25	54	17,6 dm ²	10
RFG 7570	846757	750	700	27	25	65	20,3 dm ²	10

De geldigheid van deze technische fiche kan worden nagekeken op de website van COPRO, <https://extranet.copro.eu/nl>
Afmetingen in mm - Gewicht, afmetingen, foto's en tekeningen niet contractueel - Niet gecontroleerde verspreiding.