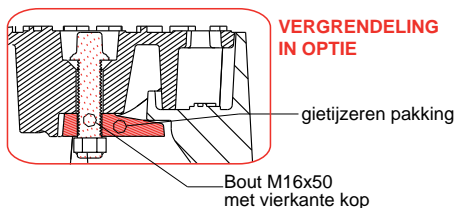
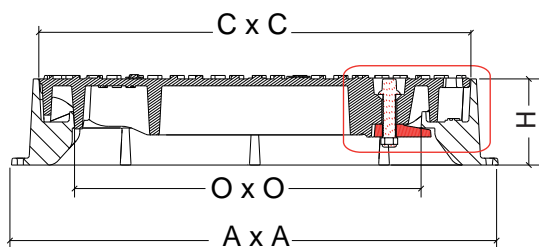
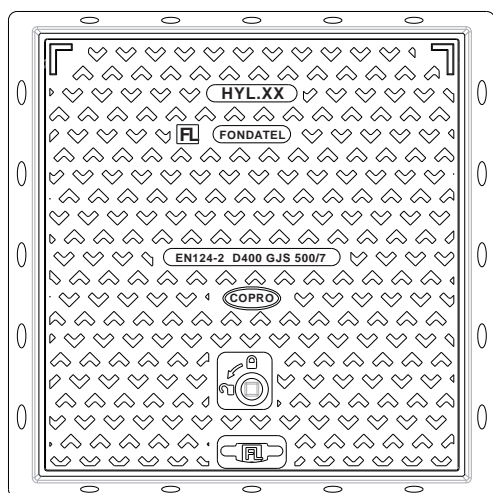
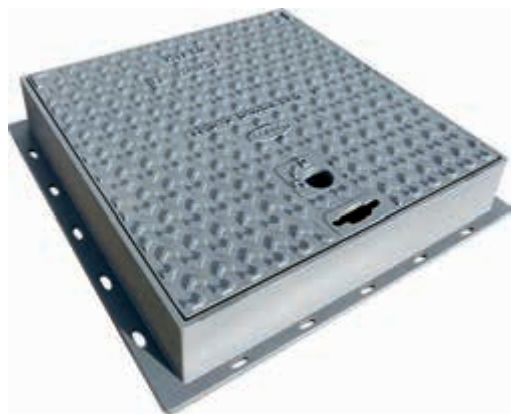


# HYL

## Hydraulisch toezichtluik D400



### BESCHRIJVING

Hydraulisch toezichtluik D400 vergrendeld, vierkant kader, middel. verkeer.

### VOORDELEN VAN HET PRODUCT

#### Stilte en stabiliteit

- Kader met hoogte 100mm met hydraulisch stankscherm
- Anti kliksysteem deksel in kader
- 2 geluidsdempende rubbers tussen deksel en kader.
- Anti-slip motief voor een geoptimaliseerde geluidsbeperving.

#### Plaatsingsinstructies

- Steunvlak van het kader voorzien van weinig openingen om een groot draagvlak te bekomen voor een doeltreffende verankering.
- Hoog kader, zonder versterkingsribben extern om alle afwerkingen mogelijk te maken (bv straatstenen, betegeling, ...)
- Niet scharnierend deksel, echter met mogelijkheid vast te zetten in positie 110°.
- Haak voor opening d.m.v. houweel, kasseistaaf, haak, etc
- Bestaat eveneens: - in klasse B125→HY  
- in klasse C250→HYC

### MATERIAAL

Nodulair gietijzer GJS 500-7 volgens EN1563.

### CERTIFICIERING DOOR DERDE PARTIJ

Certificatie EN124-2 door COPRO.

### PLAATS VAN INBOUW

Groep 4, Klasse D400 → zie EN124-1.

Bestemd voor rijgedeelte van wegen met middelmatig verkeersaanslag voor parkeer zones met occasionele passage van vrachtwagens aan trage snelheid.

### OPTIES

- Vergrendeling
- Uitlichtsleutel



REFERENTIE	ARTIKEL NR	DIMENSIONS				KG	COLIS
		AXA	OXO	CXC	H		
HYL 40	845440	465x465	300x300	380x400	100	37	10/20
HYL 50	845450	565x565	400x400	480x500	100	53	10/20
HYL 60	845460	665x665	500x500	580x600	100	68	5/10
HYL 70	845470	765x765	597x597	677x697	100	85	5

De geldigheid van deze technische fiche kan worden nagekeken op de website van COPRO, <https://extranet.copro.eu/nl>  
Afmetingen in mm - Gewicht, afmetingen, foto's en tekeningen niet contractueel - Niet gecontroleerde verspreiding.