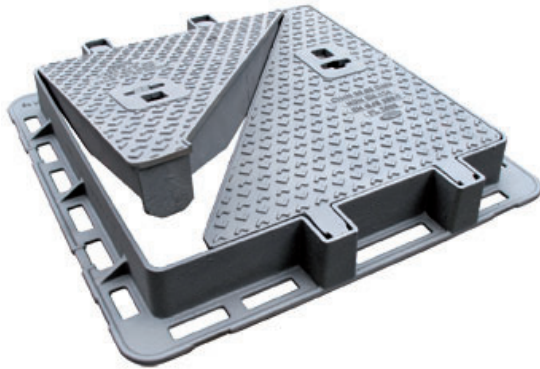


# CH4 N

## Toezichtluik D400



### BESCHRIJVING

Scharnierend toezichtluik D400 met 2 driehoekige deksels, middel. verkeer.

### VOORDELEN VAN HET PRODUCT

#### Efficiënte scharniersysteem

- Bij openen van het deksel, automatische evacuatie van vuil onder scharnierpunt deksel via voorziene opening
- Opening van het deksel > 120° om een eenvoudige toegang mogelijk te maken en de veiligheid van gebruiker te optimaliseren
- Uitlichten deksel op 115°

#### Stilte en stabiliteit

- Kader met vierkant basis hoogte 100 mm met een vrije opening van Ø 600 mm.
- Anti-slip motief voor een geoptimaliseerde geluidsbeperking.

#### Plaatsingsinstructies

- Versterkte en onbuigzame kader met een minimum van openingen teneinde een groot draagvlak te bekomen voor een performante verankering.
- Opening met kasseistaaf of houweel.

### MATERIAAL

Nodulair gietijzer GJS 500-7 volgens EN1563.

### CERTIFICIERING DOOR DERDE PARTIJ

Certificatie EN124-2 door COPRO.

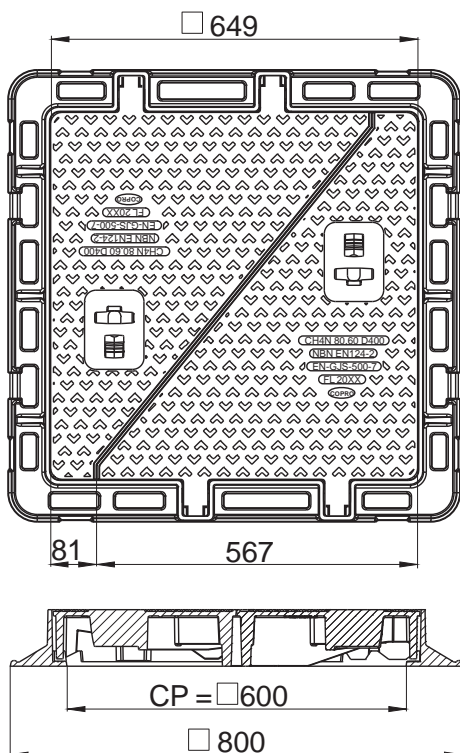
### PLAATS VAN INSTALLATIE

Groep 4, Klasse D400 → zie EN124-1.

Bestemd voor rijgedeelte van wegen met middelmatig verkeer alsook parkeer zones met occasionele passage van vrachtwagens aan trage snelheid.

### OPTIES

- Veiligheid door blokkering deksel in positie 90°.
- Markering/Logo op aanvraag.



REFERENTIE	ARTIKEL NR	KG	VERPAK.
CH4 N 80.60	259605	92	10