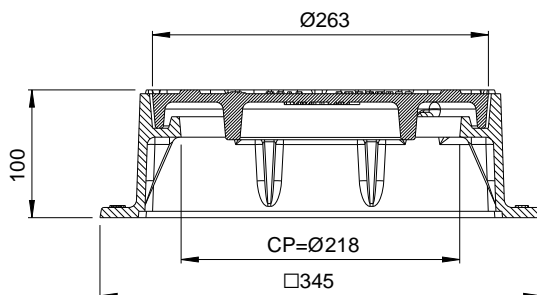
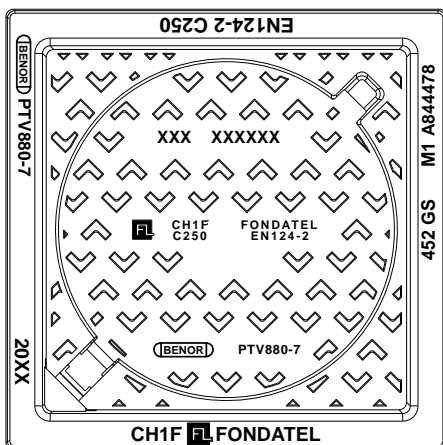
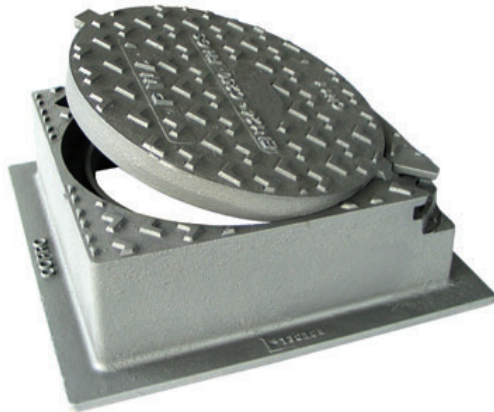


CH1F

Aansluitingsdeksel C250



BESCHRIJVING

Hydraulische aansluitingsdeksel scharnierend C250.

VOORDELEN VAN HET PRODUCT

Efficiënte scharniersysteem

- Kader met hydraulisch stankscherm
- Opening van het deksel > 110° om een eenvoudige toegang mogelijk te maken en de veiligheid van gebruiker te optimaliseren.
- Na plaatsing kan deksel niet meer gedemonteerd worden (anti diefstal)

Stilte en stabiliteit

- Anti-slip motief voor een geoptimaliseerde geluidsbeperking.

Plaatsingsinstructies

- Zichtbaar vierkant kader na plaatsing.
- Versterkte en onbuigzame kader met een minimum van openingen teneinde een groot draagvlak te bekomen voor een performante verankering.
- Opening om deksel los te maken voor opening.
- Speciaal ontworpen om aansluitbuizen of inspectieputten DN250 en 315 af te sluiten.

MATERIAAL

Nodulair gietijzer GJS 500-7 volgens EN1563.

CERTIFICIERING DOOR DERDE PARTIJ

Certificatie EN124-2/BENOR PTV880-7 door COPRO

PLAATS VAN INBOUW

Groep 3, Klasse C250 → zie EN124.

Bestemd voor voetgangerzones, parkeerplaatsen en gelijkwaardige zones met passages van voertuigen.

OPTIE

Markering op aanvraag.

| REFERENTIE | ARTIKEL NR | KG | VERPAK. |
|------------|------------|----|---------|
| CH1f EUP | 844472 | 17 | 20 |