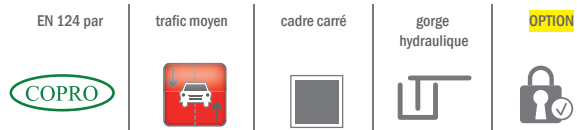
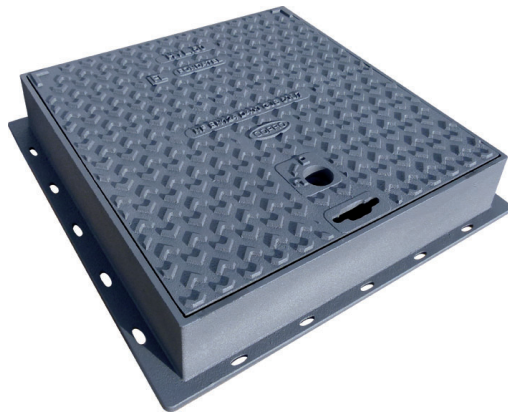


# HYL

## Regard hydraulique D400



### DESCRIPTION

Regard de visite hydraulique D400 verrouillable à cadre carré, trafic moyen

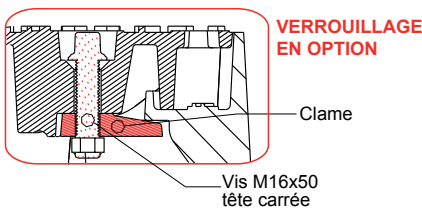
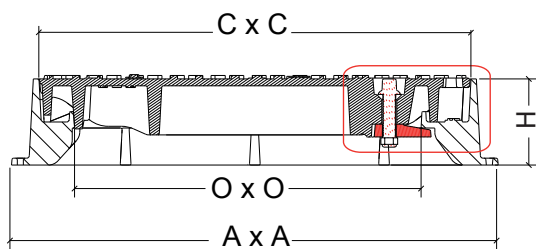
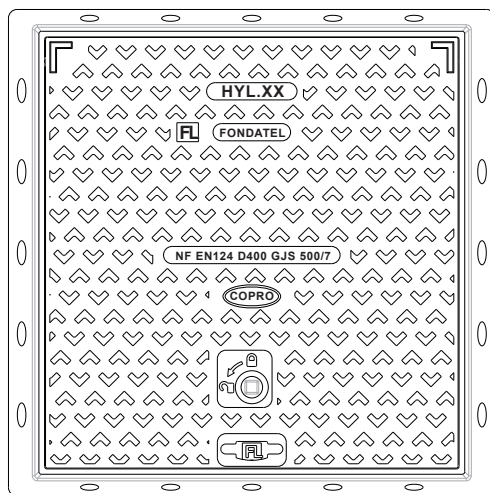
### AVANTAGES DU PRODUIT

#### Silence et stabilité

- Cadre d'une hauteur de 100 mm avec gorge hydraulique coupe-odeur
- Système de centrage anti-ballotement du couvercle dans son cadre.
- Joint cylindrique de type o-ring sous le couvercle assurant une stabilité irréprochable.
- Motifs antidérapants peu bruyants.

#### Mise en œuvre et utilisation

- Cadre avec semelle peu ajourée offrant une grande surface portante pour un scellement efficace.
- Cadre profond, sans nervure extérieure permettant tout type de finition périphérique carrelée ou pavée.
- Couvercle non articulé mais basculable dans son cadre.
- Point de préhension pour ouverture par pic, pioche ou crochet.
- Existe également : - en classe B125→HY  
- en classe C250→HYC



### MATIÈRE

Fonte ductile GJS 500-7 selon EN1563

### CERTIFICATION TIERCE PARTIE

Certification EN 124-2 par COPRO

### LIEU D'INSTALLATION

Groupe 4, Classe D400 →voir EN124.

Particulièrement destiné aux voies secondaires à faible circulation et aires de stationnement avec passage occasionnel de camions à vitesse réduite.

Ou

Voies de circulation des routes (y compris les rues piétonnes), accotements stabilisés et les aires de stationnement pour tous types de véhicules routiers.

### OPTION

- Verrouillage
- Clé de levage



RÉFÉRENCE	NR. D'ARTICLE	DIMENSIONS				KG	COLIS
		AXA	OXO	CXC	H		
HYL 40	845440	465x465	300x300	380x400	100	37	10/20
HYL 50	845450	565x565	400x400	480x500	100	53	10/20
HYL 60	845460	665x665	500x500	580x600	100	68	5/10
HYL 70	845470	765x765	597x597	677x697	100	85	5

La validité de la fiche technique peut être vérifiée sur le site de COPRO ([www.copro.eu](http://www.copro.eu))

Dimensions en mm - Poids, mesures, photos et schémas non contractuels - Diffusion non contrôlée.