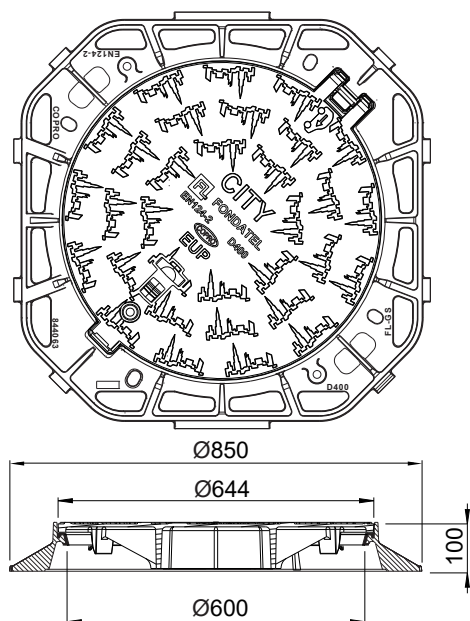
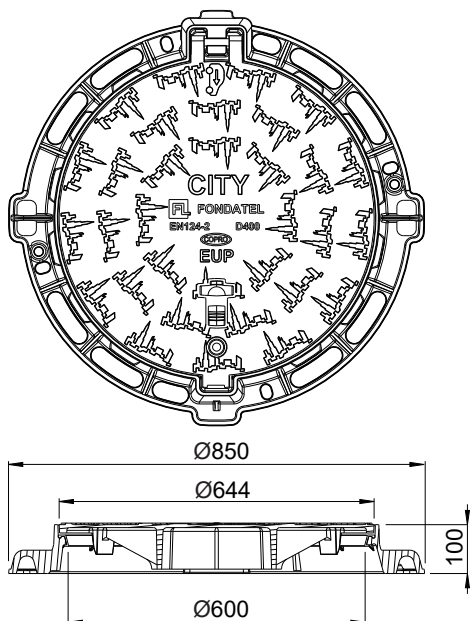
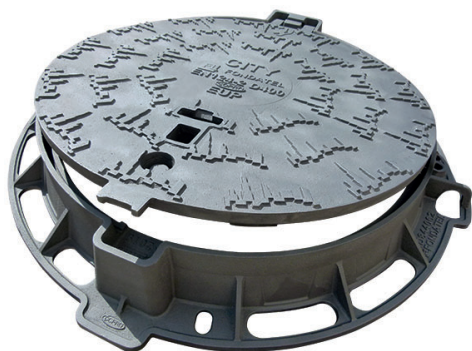


CITY

Trappillon D400



EN 124 par 	trafic moyen 	cadre rond ou carré tampon rond 	verrouillage 	joint
----------------	------------------	--	------------------	-----------

DESCRIPTION

Trappillon articulé verrouillé D400 trafic moyen

AVANTAGES DU PRODUIT

Articulation efficace

- Ouverture du tampon > 110° pour un accès facile et la sécurité des utilisateurs
- Extraction du tampon à 90°.
- Articulation auto nettoyante lors de l'ouverture.

Silence et stabilité

- Joint polyéthylène interchangeable clipsé dans le cadre sur la zone d'appui du tampon.
- Tampon muni de pattes de centrage dans le cadre.
- Motifs antidérapants peu bruyants optimisés.

Mise en œuvre et utilisation

- Existe en version cadre rond ou cadre carré.
- 2 anneaux de manutention sur la semelle du cadre.
- Indication du sens idéal de circulation.
- Cadre adapté à un scellement efficace.
- 4 trous sur la semelle du cadre pour un chevillage éventuel.
- Verrouillage du tampon par serrage de celui-ci contre le cadre, en 1 point opposé à la charnière, par la rotation, dans le sens des aiguilles d'une montre, de la patte de verrouillage actionnée par une vis M16 à tête hexagonale.
- Le déblocage est réalisé par rotation inverse.
- Verrouillage/Déverrouillage au moyen d'une clef à pipe de 24 mm.
- Boite de manœuvre étanche pour ouverture par pic, pioche ou crochet.

MATIÈRE

Fonte ductile GJS 500-7 selon EN1563.

CERTIFICATION TIERCE PARTIE

Certification EN 124 par COPRO

LIEU D'INSTALLATION

Groupe 4, Classe D400 → voir EN124.

Particulièrement destiné aux voiries secondaires et aires de stationnement.

RÉFÉRENCE	NR D'ARTICLE	KG	COLIS
CITY R rond - RWA/EP	84406000	56	10
CITY R rond - DWA/EU	84406001	56	10
CITY C carré - EUP	844069	60	10

La validité de la fiche technique peut être vérifiée sur le site de COPRO (www.copro.eu)
Dimensions en mm - Poids, mesures, photos et schémas non contractuels - Diffusion non contrôlée.