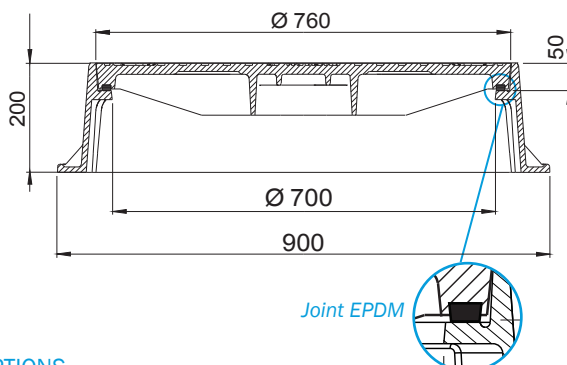
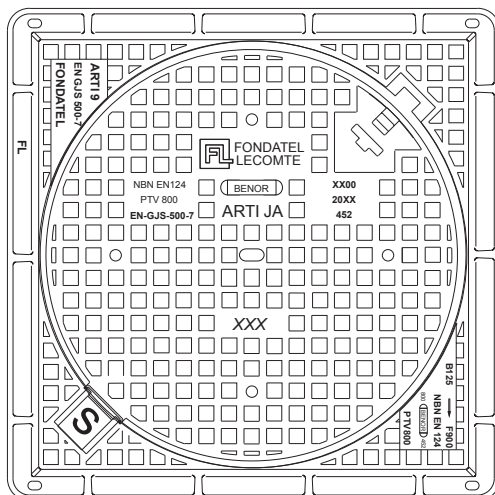
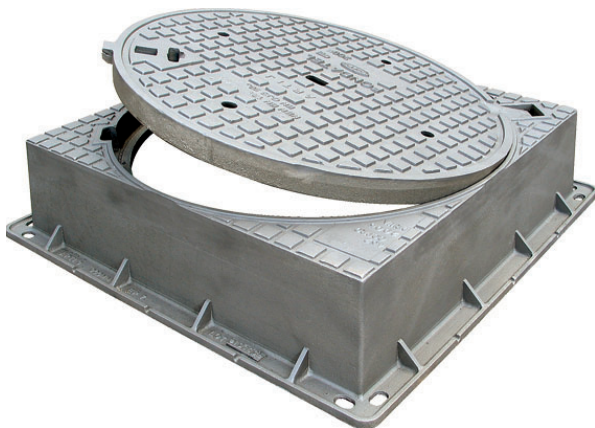


ARTI 9 A

Trappillon E600 ou F900

PTV800	trafic intense	cadre carré couvercle rond	articulé	couvercle ventilé	faces de contact usinées	Joint	Sécurité	OPTION	OPTION	OPTION



DESCRIPTION

Trappillon articulé verrouillable avec trous de ventilation, E600 ou F900 BENOR PTV800, trafic intense

AVANTAGES DU PRODUIT

Articulation efficace

- Articulation auto nettoyante lors de l'ouverture.
- Ouverture du couvercle > 110° pour un accès facile.
- Pour la sécurité des utilisateurs: blocage de sécurité du couvercle assuré en position 90°.
- La fermeture exige un léger soulèvement du couvercle avant basculement.
- Extraction du couvercle en position 90°

Silence et stabilité

- Cadre rond d'une hauteur de 200 mm présentant une cote de passage de 700 mm.
- Faces de contact cadre/couvercle usinées.
- Joint EPDM en queue d'aronde continu, serti dans une gorge usinée dans le couvercle, assurant une stabilité irréprochable.
- Motifs antidérapants gaufrés peu bruyants optimisés.

Mise en œuvre et utilisation

- Couvercle avec 4 trous de ventilation + 1 trou central oblong permettant le décollement et l'ouverture du couvercle.
- 3 anneaux de manutention sur la semelle du cadre.
- Cadre renforcé, particulièrement rigide de par sa hauteur.
- Semelle peu ajourée offrant une grande surface portante pour un scellement efficace.
- 4 trous sur la semelle du cadre pour un chevillage éventuel.
- Prise pour décollement du couvercle avant l'ouverture.
- Boîte de manœuvre étanche pour ouverture par pic, pioche ou crochet.
- Cadre profond avec nervures basses permettant tous types de finition périphérique carrelée ou pavée.

MATIÈRE

Fonte ductile GJS 500-7 selon EN1563.

CERTIFICATION TIERCE PARTIE

Certification EN 124-2/BENOR PTV800 par COPRO

LIEU D'INSTALLATION

Groupe 6, Classe F900 → voir EN124;
Les zones imposant des charges à l'essieu particulièrement élevées, par exemple chaussées pour avions

Groupe 5, Classe E600 → voir EN124.

Les zones imposant des charges à l'essieu élevées, par exemple docks, chaussées pour avions

OPTIONS

- Verrouillage
- Marquage/Logo sur demande.
- Version sans trous, non ventilé

RÉFÉRENCE	NR. D'ARTICLE	KG	COLIS
Arti 9 A F900	2099XX	221	7
Arti 9 A E600	2096XX	201	7

La validité de la fiche technique peut être vérifiée sur le site de COPRO (www.copro.eu)
Dimensions en mm - Poids, mesures, photos et schémas non contractuels - Diffusion non contrôlée.