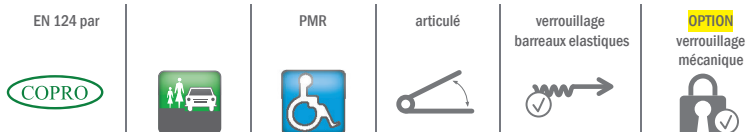
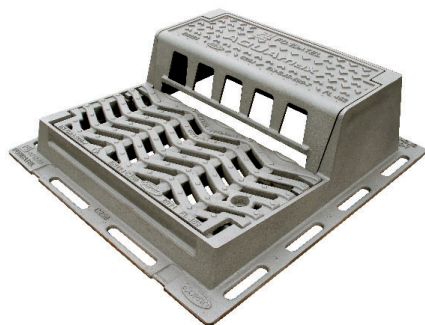


AQUAmax

Bouche d'égout - Grille avaloir C250



DESCRIPTION

Bouche d'égout - Grille avaloir à couvercle et grille articulés verrouillés C250

AVANTAGES DU PRODUIT

Articulation efficace

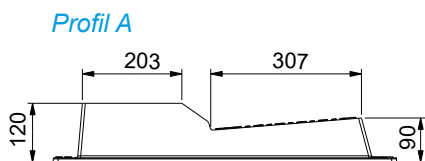
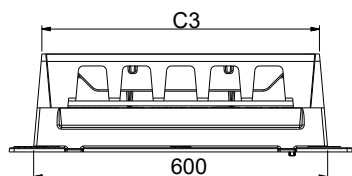
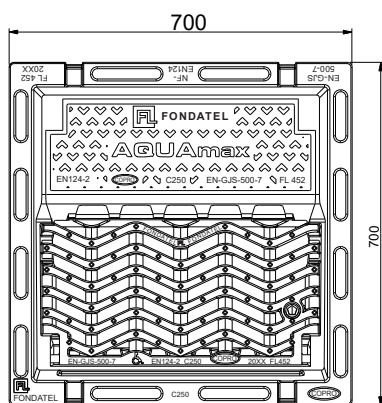
- Grille avaloir spécifiquement adaptée aux cheminées maçonnées ou préfabriquées de dimensions intérieures de 600 X 600 mm.
- Compatible avec la plupart des profils normalisés des bordures de type A (sauf AC1).
- Cadre avec couvercle et grille articulés.

Silence et stabilité

- Grille plate articulée sur charnières qui assure le verrouillage du couvercle au moyen de 2 barreaux élastiques.
- Grille renforcée présentant une résistance > 400 KN
- Barreaux à 2 étages pour une absorption optimale et pour la résistance.
- Motifs antidérapants peu bruyants optimisés.

Mise en œuvre et utilisation

- Large semelle de répartition offrant une grande surface portante pour un scellement efficace.
- Verrouillage par barreaux élastiques par simple pression sur la grille ou passage d'un véhicule.
- Indication de la zone de levage pour déverrouiller la grille par effet de levier au moyen de tout outil traditionnel.
- Ouverture du couvercle après déverrouillage et ouverture de la grille.
- Modèle breveté.
- Accessibilité aux personnes à mobilité réduite.



MATIÈRE

Fonte ductile GJS 500-7 selon EN1563.

CERTIFICATION TIERCE PARTIE

Certification EN 124-2 par COPRO

LIEU D'INSTALLATION

Groupe 3, Classe C250 → voir EN124.

la zone des caniveaux ou bordures longeant les voies de circulation et les trottoirs qui, mesurée à partir de la bordure, s'étend au maximum à 0,5 m côté voie de circulation, et au maximum à 0,2 m côté zone piétonne

OPTION

- Verrouillage mécanique supplémentaire de la grille.
- Disponible Aquamax profil T en classe D400.

RÉFÉRENCE	NR. D'ARTICLE	C3	KG	SURFACE D'AVALEMENT	COLIS
AQUAmax - Profil A - C250	844365	580	67	7,95 dm ²	10

La validité de la fiche technique peut être vérifiée sur le site de COPRO (www.copro.eu)

Dimensions en mm - Poids, mesures, photos et schémas non contractuels - Diffusion non contrôlée.