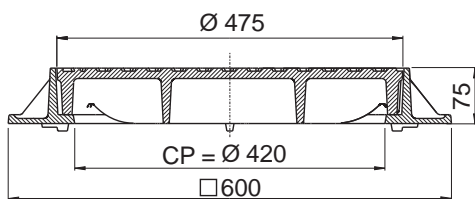
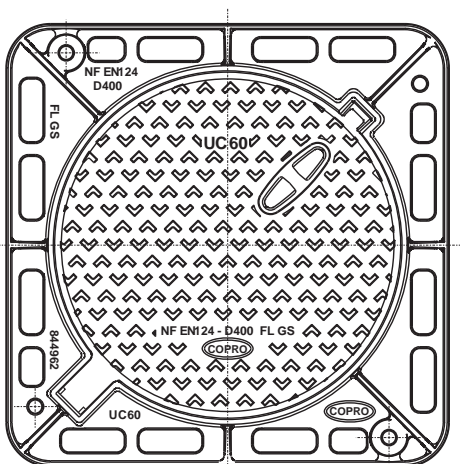
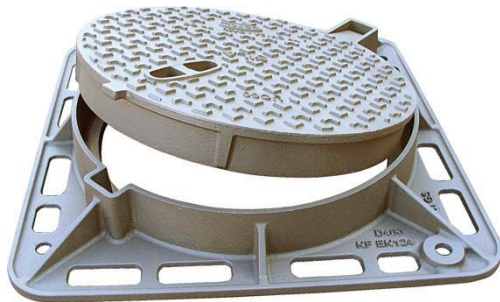


UC 60

Regard de branchement D400



EN 124 par COPRO	trafic moyen 	cadre carré tampon rond 	faces de contact usinées 	OPTION
----------------------------	------------------	--------------------------------	---------------------------------	-------------------

DESCRIPTION

Regard de branchement articulé D400 usiné, trafic moyen

AVANTAGES DU PRODUIT

Articulation efficace

- Articulation auto nettoyante lors de l'ouverture.
- Ouverture du tampon > 110° pour un accès facile et la sécurité des utilisateurs.
- Extraction du tampon en position 90°

Silence et stabilité

- Surfaces de contact CADRE-TAMPON usinées assurant une stabilité irréprochable.
- Motifs antidérapants peu bruyants optimisés.

Mise en œuvre et utilisation

- Cadre rond à semelle carrée
- Cadre renforcé, particulièrement rigide avec semelle peu ajourée offrant une grande surface portante pour un scellement efficace.
- 4 trous sur la semelle du cadre pour un chevillage éventuel.
- Prise pour décollement du tampon avant l'ouverture.
- Boîte de manœuvre étanche pour ouverture par pic, pioche ou crochet.
- Spécialement conçu pour couvrir des T de curage DN 400.

MATIÈRE

Fonte ductile GJS 500-7 selon EN1563.

REVÊTEMENT

Peinture hydrosoluble noire non toxique et non polluante

CERTIFICATION TIERCE PARTIE

Certification EN 124 par COPRO.

LIEU D'INSTALLATION

Groupe 4, Classe D400 → voir EN124.

Particulièrement destiné aux voies de circulations à trafic moyen et aires de stationnement avec passage occasionnel de camions à vitesse réduite.

OPTION

Sécurité avec blocage du tampon en position 90°.

RÉFÉRENCE	NR D'ARTICLE	KG	COLIS
UC 60	844960	45,5	12

La validité de la fiche technique peut être vérifiée sur le site de COPRO (www.copro.eu)
Poids, mesures, photos et schémas non contractuels.