

NDL

Regard de trottoir B125



DESCRIPTION

Regard de visite de trottoir à cadre carré B125

AVANTAGES DU PRODUIT

- Cadre carré apparent après scellement.
- Tampon rond
- Encoche prévue dans le cadre pour décoller le tampon si nécessaire.
- Motifs antidérapants peu bruyants.

MATIÈRE

Fonte ductile GJS 500-7 selon EN1563.

REVÊTEMENT

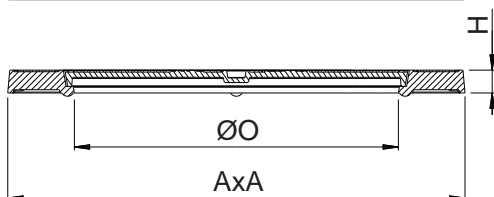
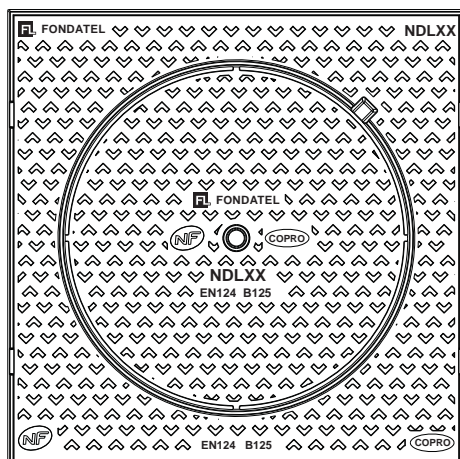
Peinture hydrosoluble noire non toxique et non polluante

CERTIFICATION TIERCE PARTIE

- Marque NF-VOIRIE
Cette marque certifie la conformité au référentiel NF-110 grâce à un contrôle permanent exercé par AFNOR CERTIFICATION / 11, rue Francis de Pressensé F-93571 LA PLAINE SAINT DENIS CEDEX et accessible sur www.marque-nf.com
- Certification EN 124 par COPRO

LIEU D'INSTALLATION

Groupe 2, Classe B125 → voir EN124.
Particulièrement destiné aux réseaux d'eaux pluviales sur trottoirs, zones piétonnes rarement circulées et parkings couverts.



| RÉFÉRENCE | NR. D'ARTICLE | DIMENSIONS | | | KG | COLIS |
|-----------|---------------|------------|-----|----|-----|----------|
| | | A X A | Ø O | H | | |
| NDL 30 | 844630 | 300 | 175 | 18 | 6,9 | 24/48/96 |
| NDL 40 | 844640 | 400 | 247 | 20 | 11 | 24/48/96 |
| NDL 50 | 844650 | 500 | 350 | 30 | 16 | 20/40 |
| NDL 60 | 844660 | 600 | 423 | 30 | 25 | 20/40 |
| NDL 70 | 844670 | 700 | 496 | 35 | 42 | 15 |
| NDL 80 | 844680 | 800 | 610 | 35 | 58 | 10 |

La validité de cette fiche technique peut être vérifiée sur le site de l'AFNOR (<http://cdn.afnor.org/download/produits/FR/NF110.pdf>)
La validité de la fiche technique peut être vérifiée sur le site de COPRO (www.copro.eu)
Poids, mesures, photos et schémas non contractuels.