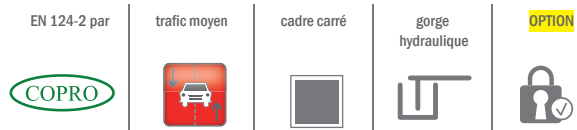
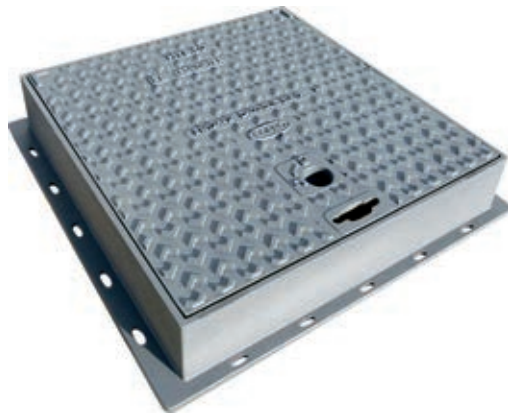


HYL

Regard hydraulique D400



DESCRIPTION

Regard de visite hydraulique D400 verrouillable à cadre carré, trafic moyen

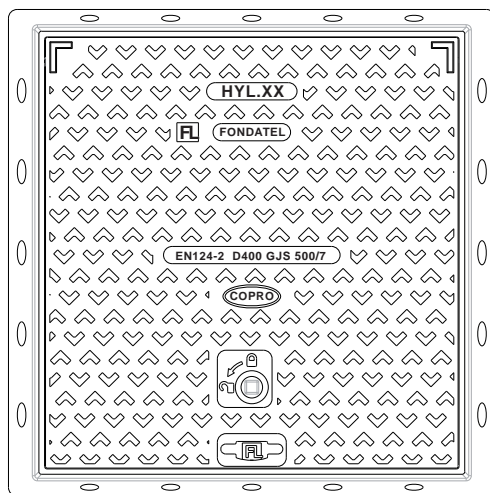
AVANTAGES DU PRODUIT

Silence et stabilité

- Cadre d'une hauteur de 100 mm avec gorge hydraulique coupe-odeur
- Système de centrage anti-ballotement du tampon dans son cadre.
- Joint cylindrique de type o-ring en NDR sous le tampon assurant une stabilité irréprochable et une étanchéité aux eaux de ruissellement.
- Motifs antidérapants peu bruyants.

Mise en œuvre et utilisation

- Cadre avec semelle peu ajourée offrant une grande surface portante pour un scellement efficace.
- Cadre profond, sans nervure extérieure permettant tout type de finition périphérique carrelée ou pavée.
- Tampon non articulé mais basculable dans son cadre.
- Point de préhension pour ouverture par pic, pioche ou crochet.
- Existe également : - en classe B125→HY
- en classe C250→HYC



MATIÈRE

Fonte ductile GJS 500-7 selon EN1563

REVÊTEMENT

Peinture hydrosoluble noire non toxique et non polluante

CERTIFICATION TIERCE PARTIE

Certification EN 124 par COPRO

LIEU D'INSTALLATION

Groupe 4, Classe D400 → voir EN124-1.

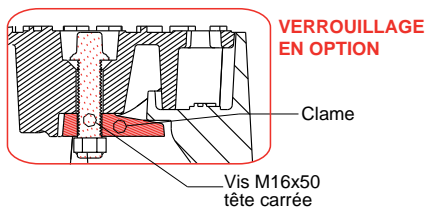
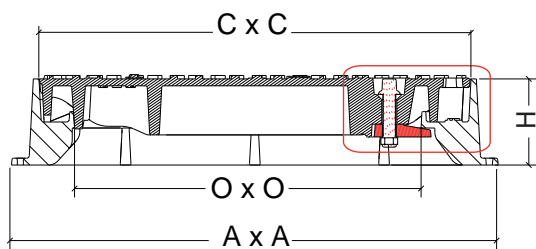
Particulièrement destiné aux voies secondaires à faible circulation et aires de stationnement avec passage occasionnel de camions à vitesse réduite.

Ou

Voies de circulation des routes (y compris les rues piétonnes), accotements stabilisés et les aires de stationnement pour tous types de véhicules routiers.

OPTION

- Verrouillage
- Clé de levage



| RÉFÉRENCE | NR. D'ARTICLE | DIMENSIONS | | | | KG | COLIS |
|-----------|---------------|------------|---------|---------|-----|----|-------|
| | | AXA | OXO | CXC | H | | |
| HYL 40 | 845440 | 465x465 | 300x300 | 380x400 | 100 | 37 | 10/20 |
| HYL 50 | 845450 | 565x565 | 400x400 | 480x500 | 100 | 53 | 10/20 |
| HYL 60 | 845460 | 665x665 | 500x500 | 580x600 | 100 | 68 | 5/10 |
| HYL 70 | 845470 | 765x765 | 597x597 | 677x697 | 100 | 85 | 5 |

La validité de la fiche technique peut être vérifiée sur le site de COPRO, <https://extranet.copro.eu/fr>
Dimensions en mm - Poids, mesures, photos et schémas non contractuels - Diffusion non contrôlée.